

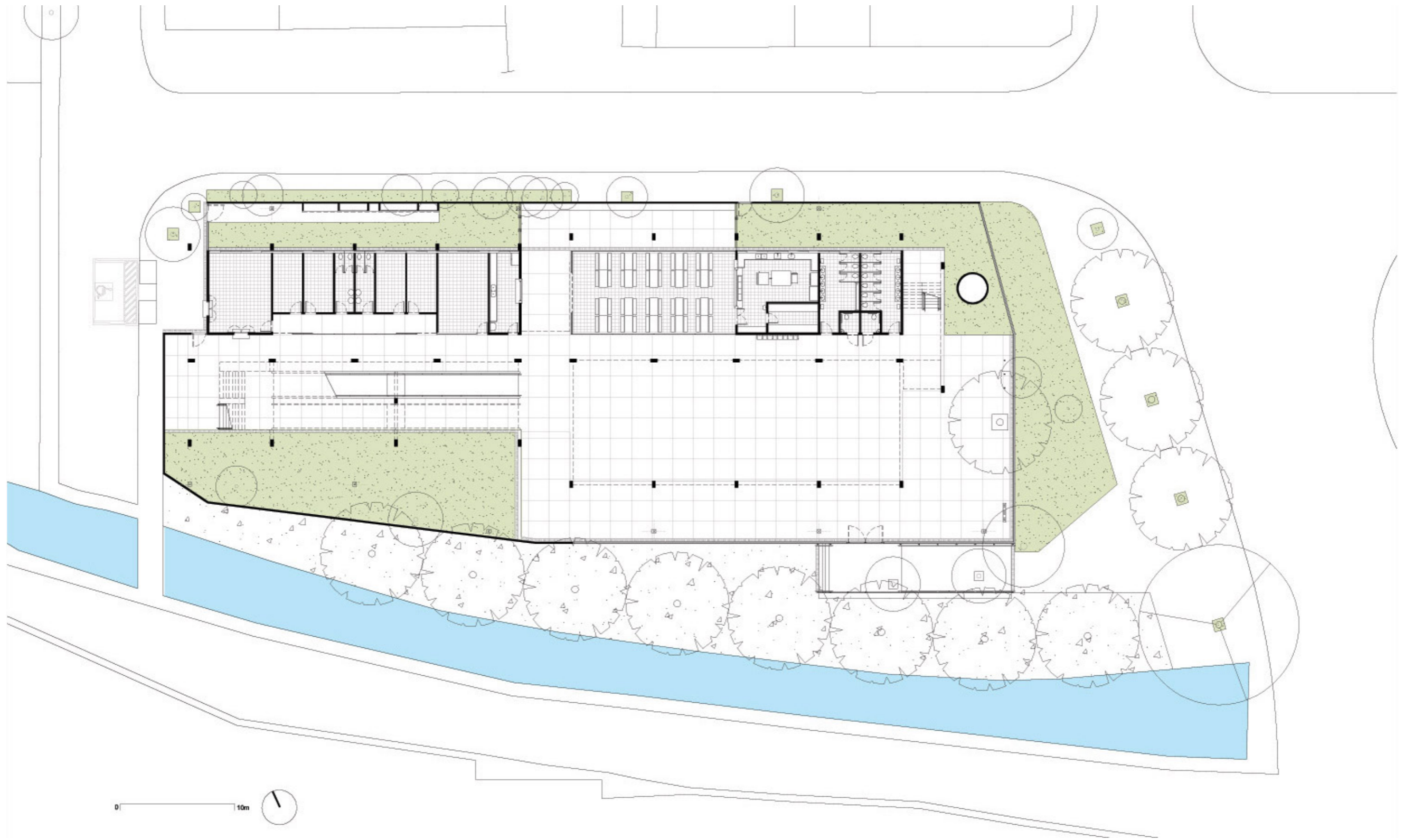
ESCOLA NOVA CUMBICA
Guarulhos, SP | 2009-2014





fotos: Pedro Napolitano

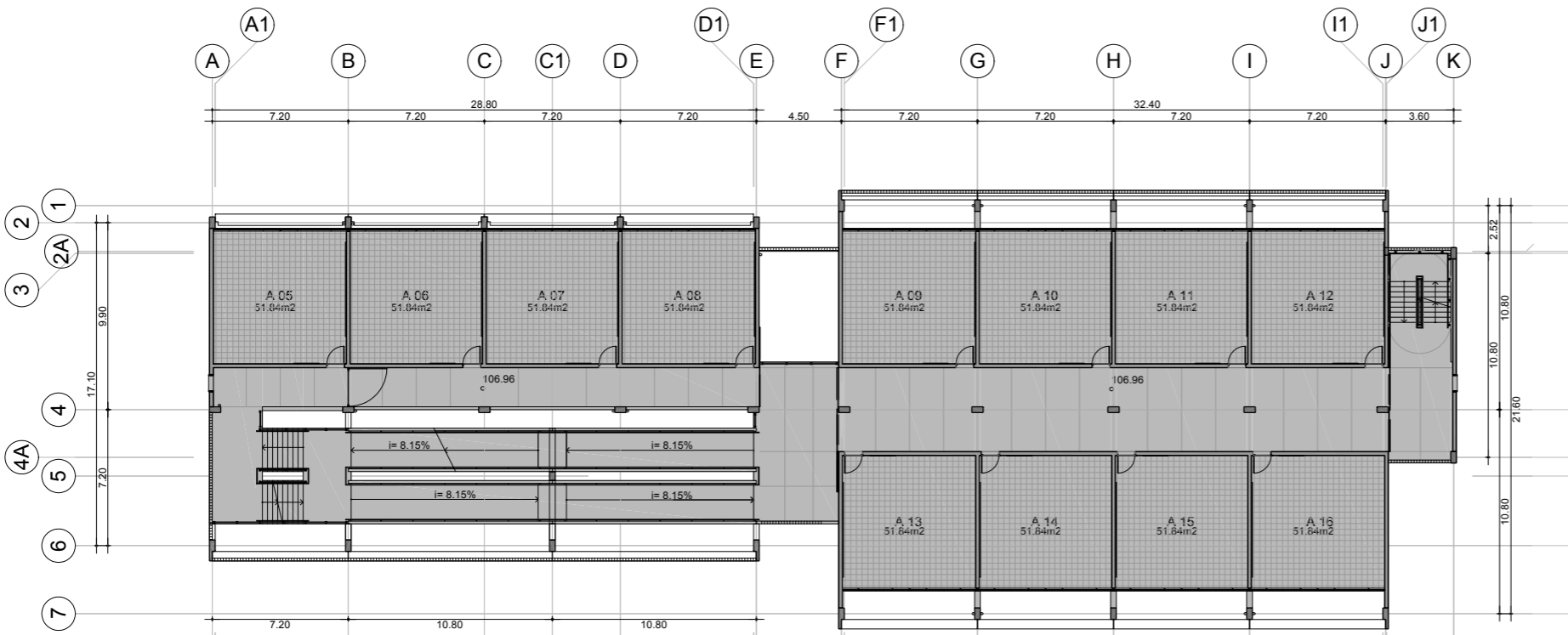




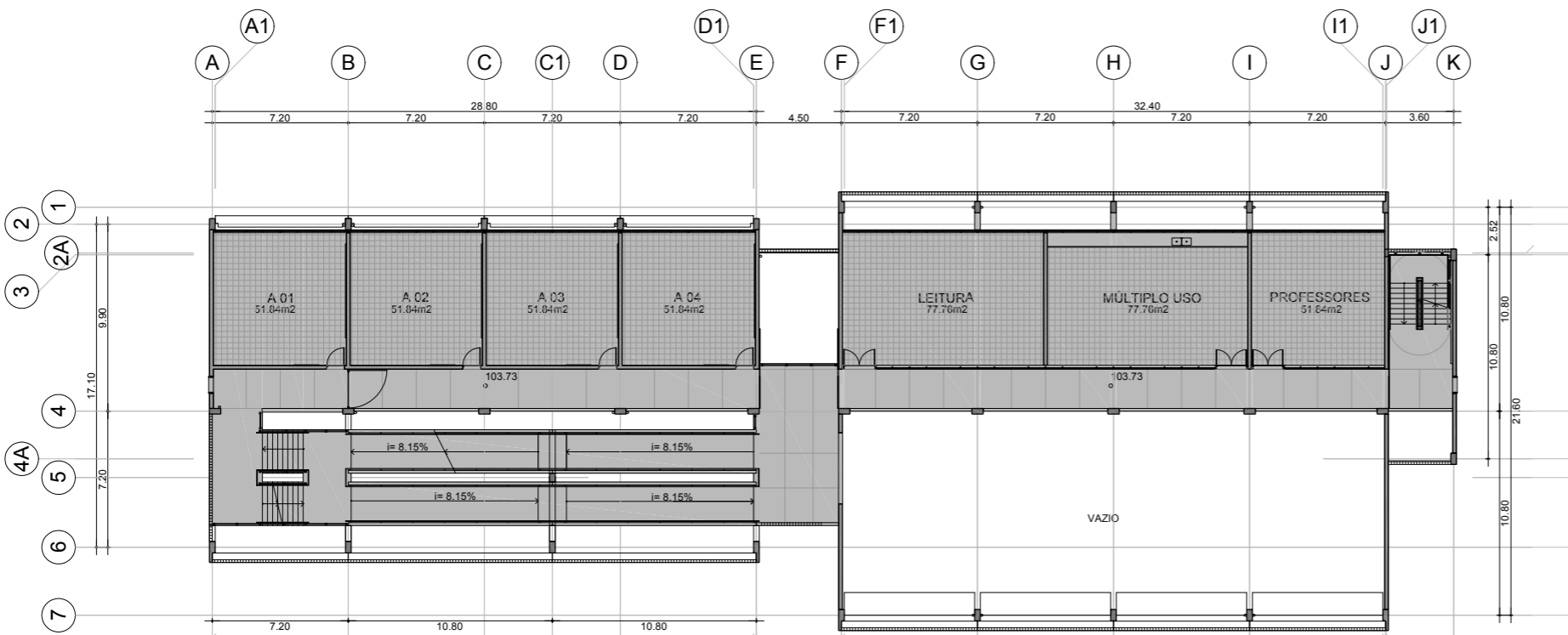
IMPLANTAÇÃO

ESCOLA NOVA CUMBICA

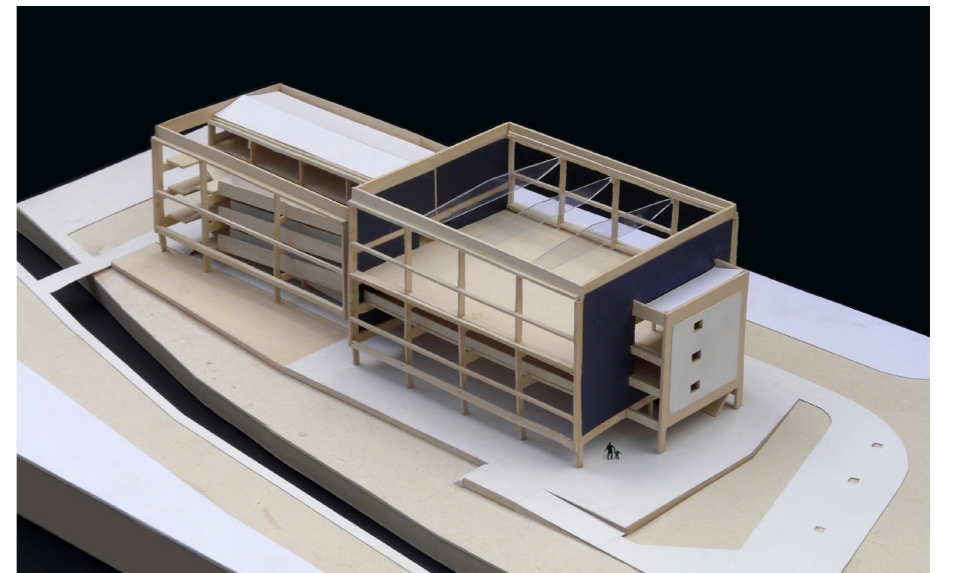
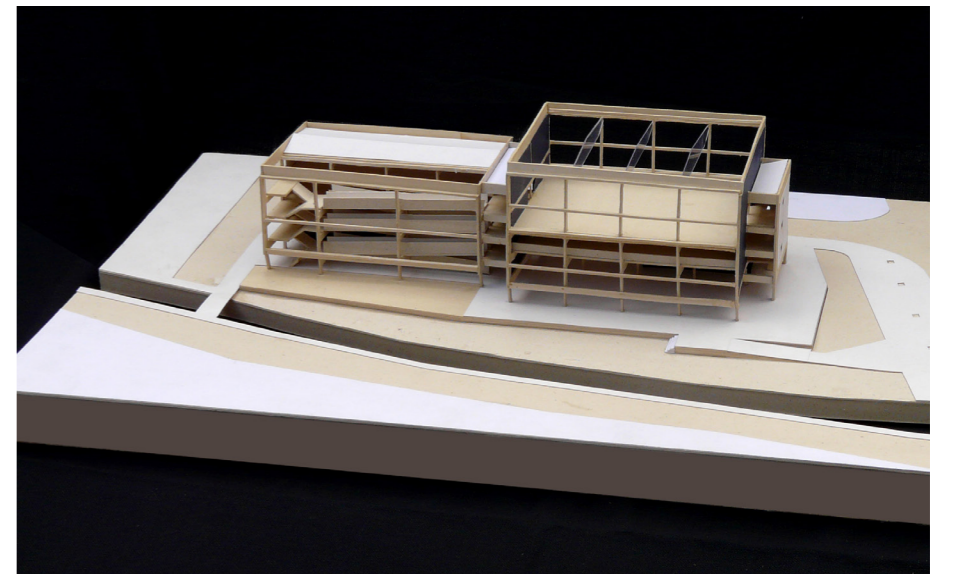
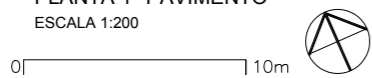
H+F

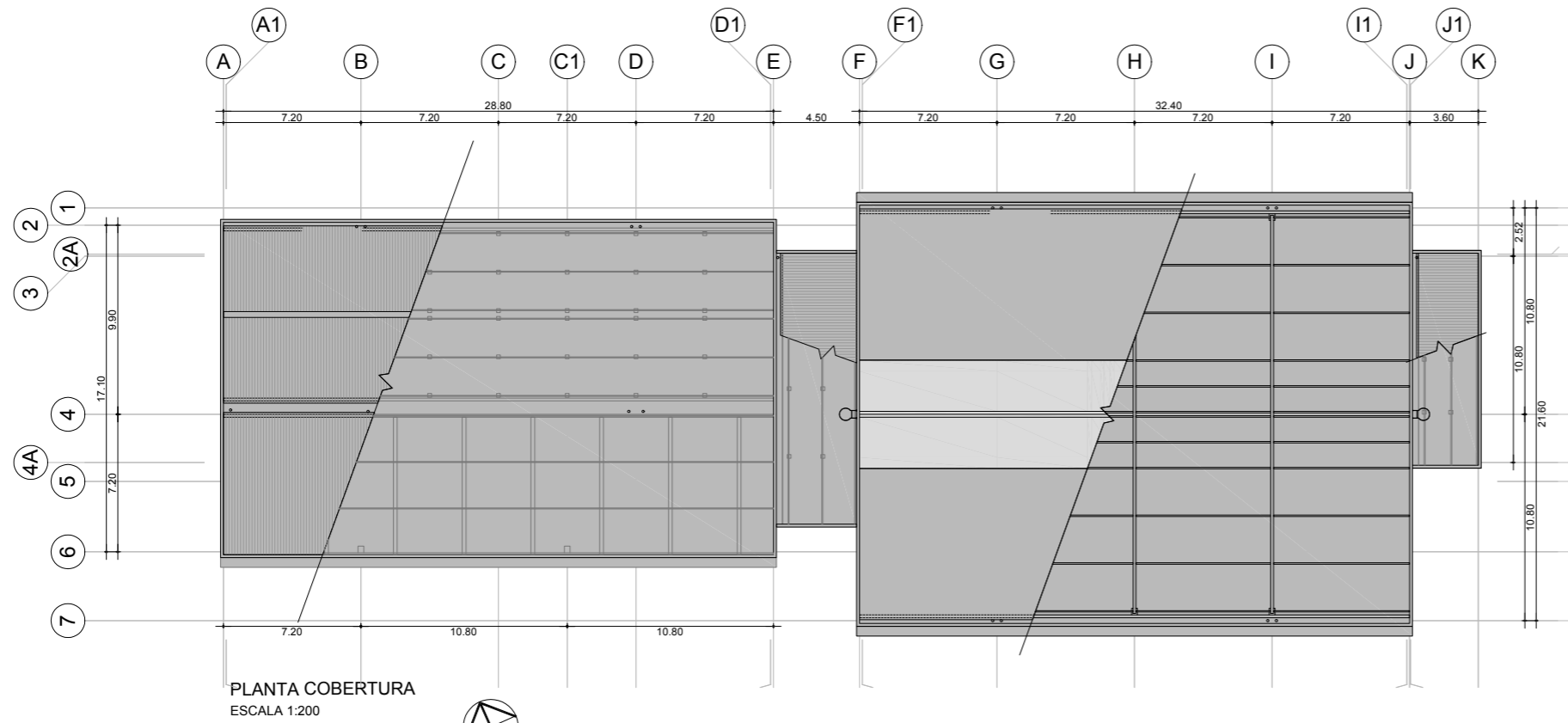


PLANTA 2° PAVIMENTO
ESCALA 1:200

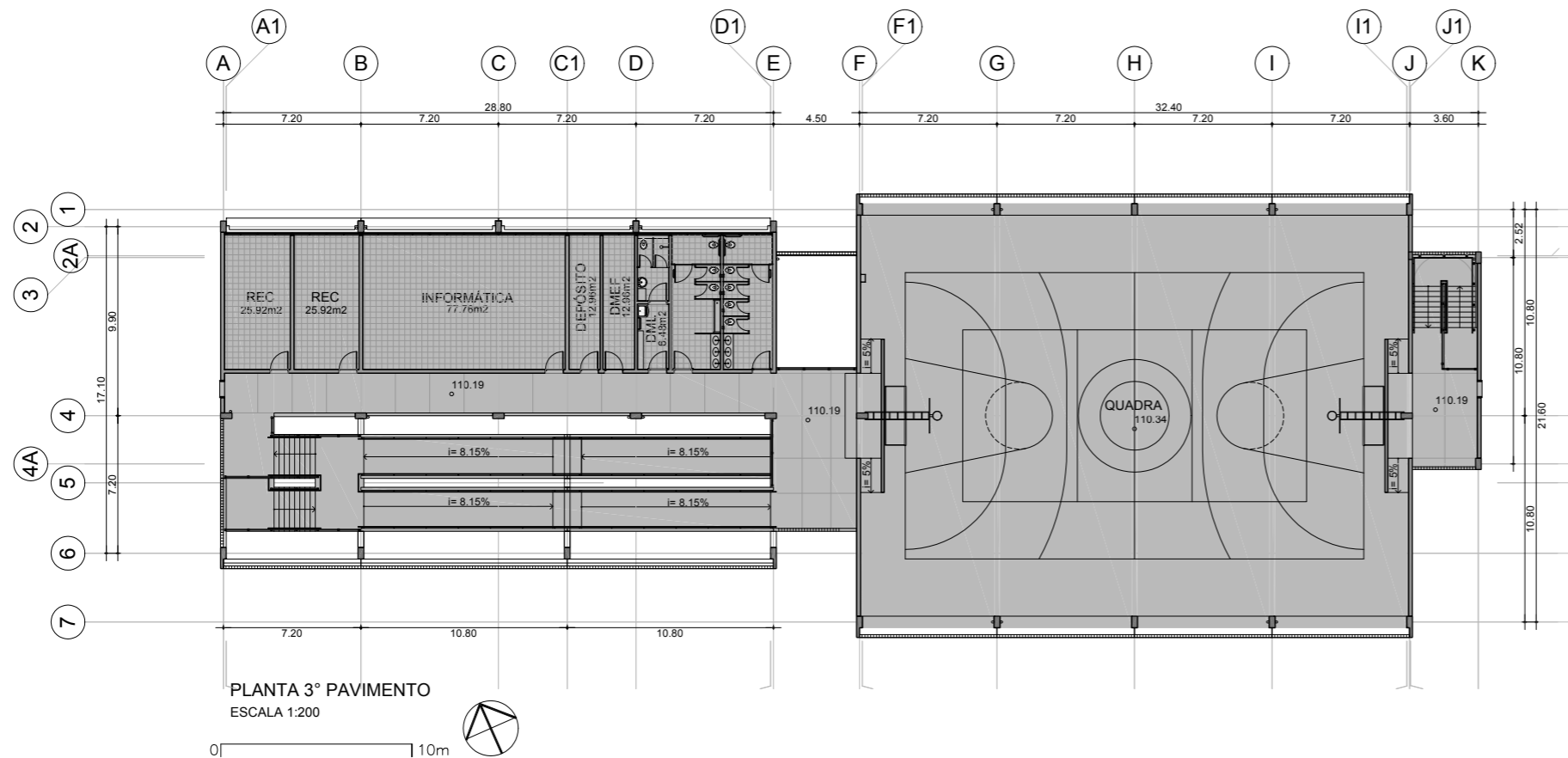


PLANTA 1° PAVIMENTO
ESCALA 1:200



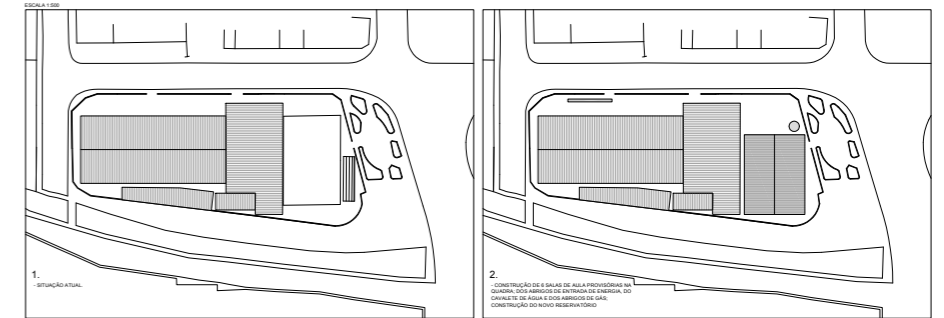


PLANTA COBERTURA
ESCALA 1:200



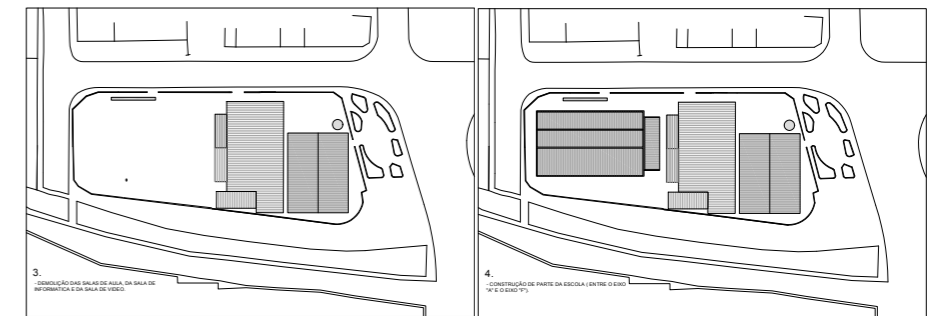
PLANTA 3º PAVIMENTO
ESCALA 1:200

FASES DA OBRA



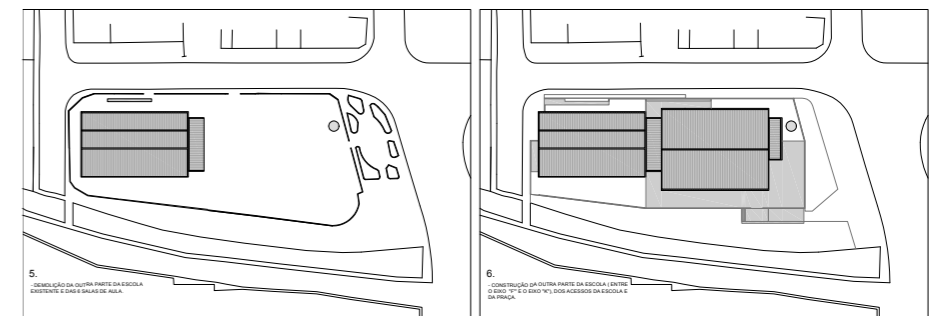
1. situação atual

2. construção de 6 salas de aula provisórias na quadra; construções dos abrigos de entrada de energia, do cavalete de água e dos abrigos de gás; construção do novo reservatório



3. demolição das salas de aula, da sala de informática e da sala de vídeo

4. construção de parte da escola (entre o eixo "A" e o eixo "F")



5. demolição da outra parte da escola existente e das 6 salas de aula provisórias

4. construção da outra parte da escola (entre o eixo "F" e o eixo "K"), dos acessos da escola e da praça

