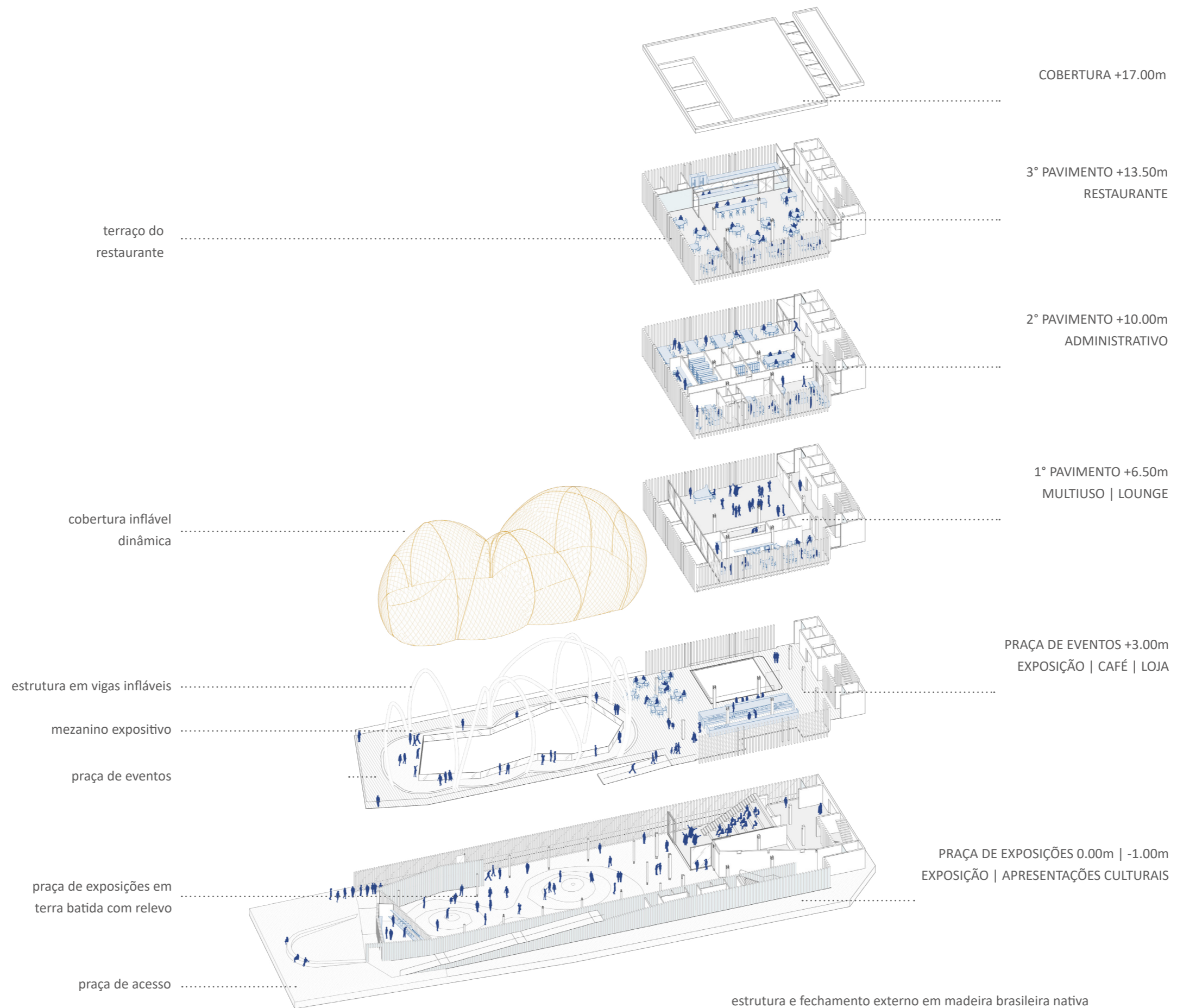
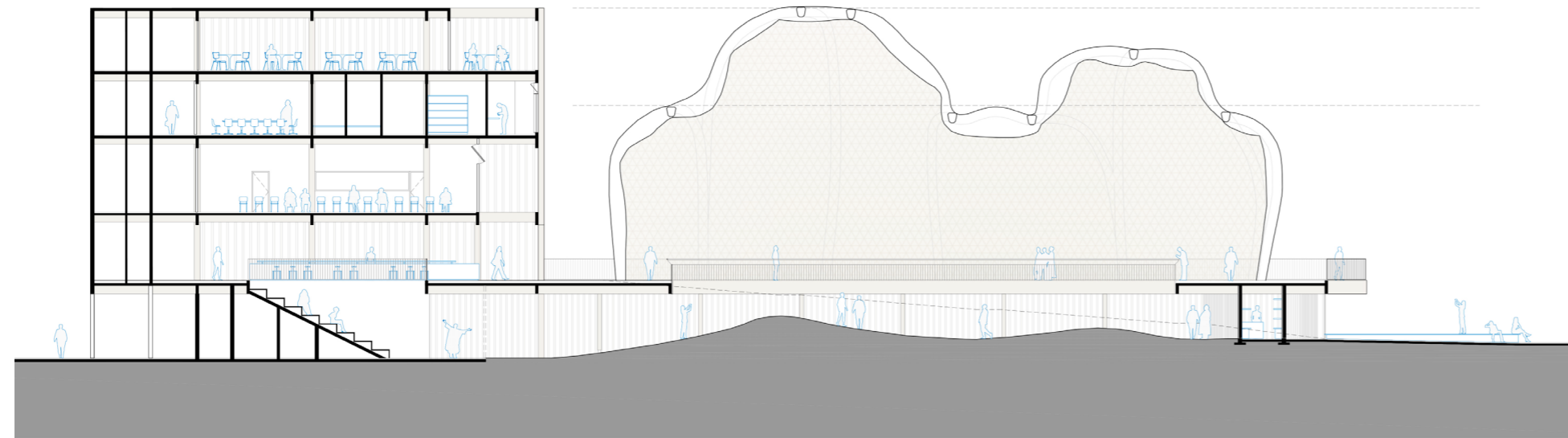


EXPO OSAKA
São Paulo, SP | 2023

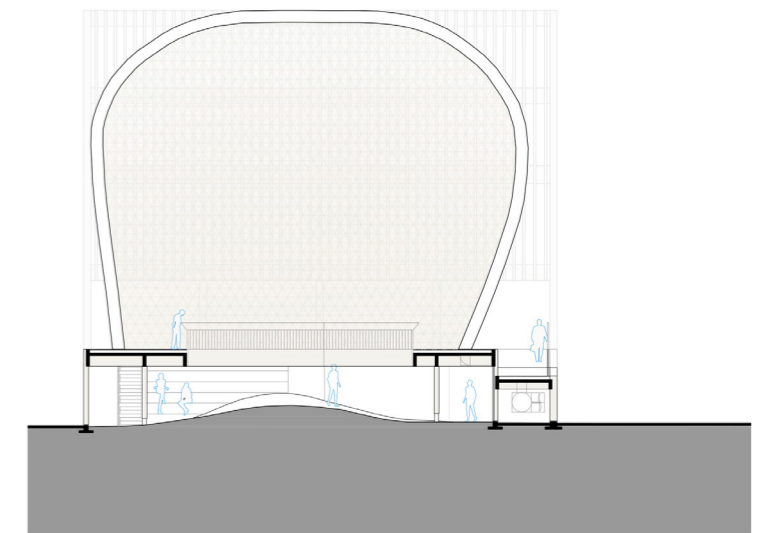
Concurso Concurso Público para a seleção de Projeto de Arquitetura e
Expografia para o Pavilhão do Brasil na ExpoOsaka 2025







CORTE LONGITUDINAL



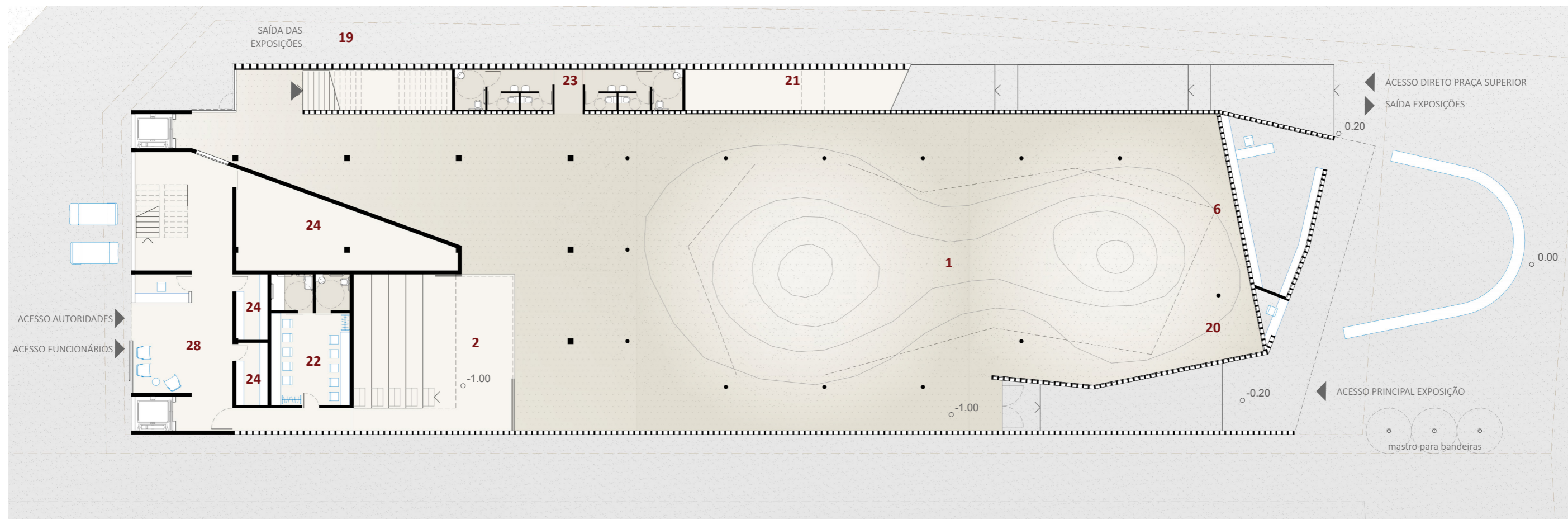
CORTE TRANSVERSAL



EXPO OSAKA



H+F



PLANTA DE ACESSO E PRAÇA DE EXPOSIÇÕES
0.00m | -1.00m



LEGENDA

CULTURAL

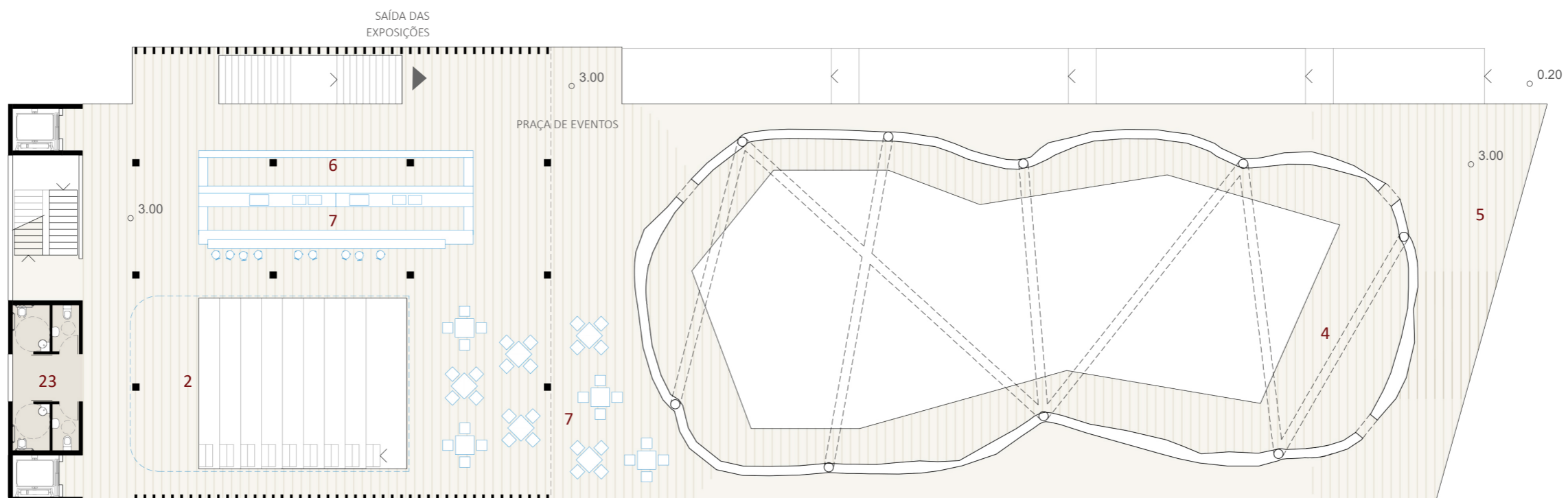
- 01** praça de exposição
- 02** apresentações culturais

COMERCIAL

- 06** loja

APOIO

- 19** estacionamento de veículos funcionais
- 20** balcão de informações
- 21** áreas técnicas
- 22** camarins
- 23** sanitários
- 24** apoio
- 28** portaria de serviços



PLANTA PRAÇA SUPERIOR
+3.00 m



LEGENDA

CULTURAL

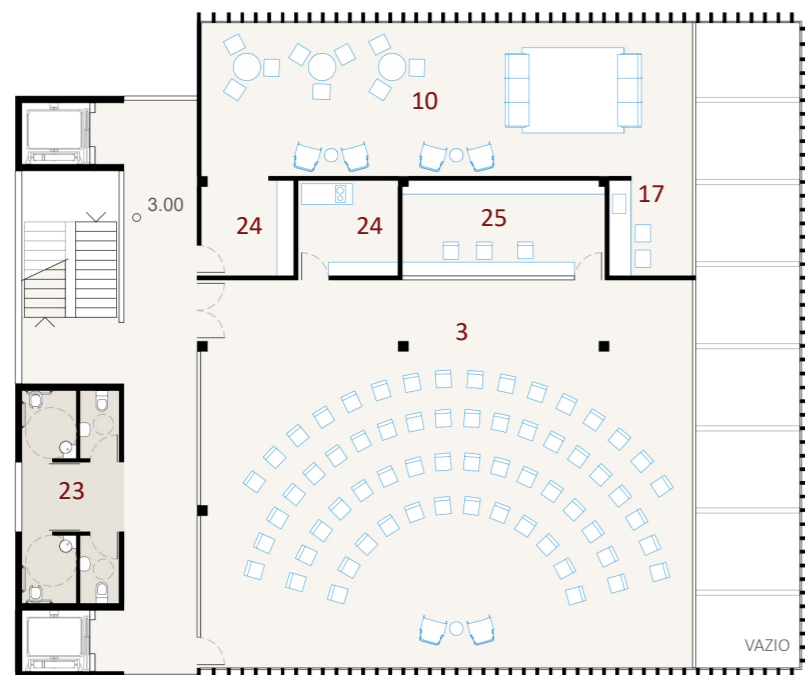
- 02 apresentações culturais
- 04 mezanino praça de exposições
- 05 terraço

COMERCIAL

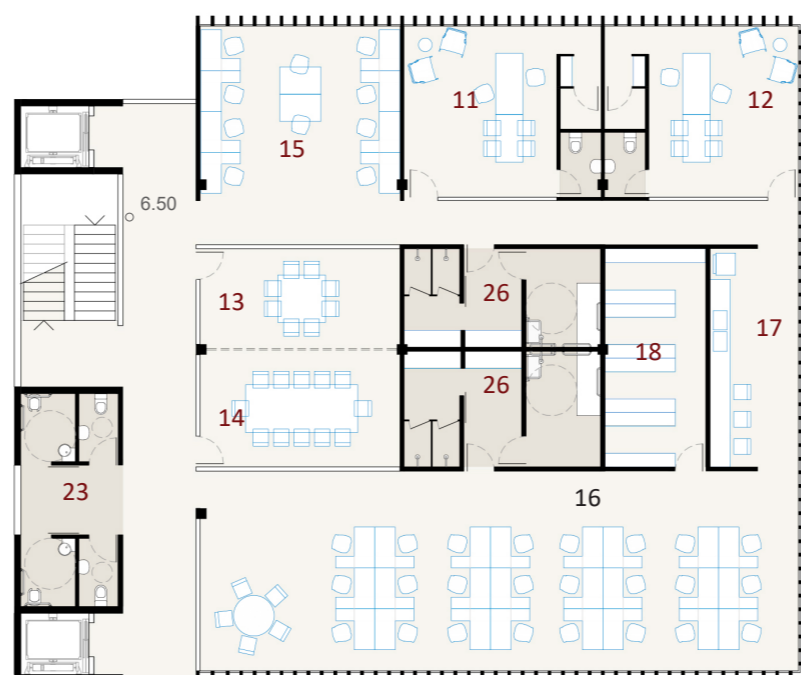
- 06 lojas
- 07 café/bar

APOIO

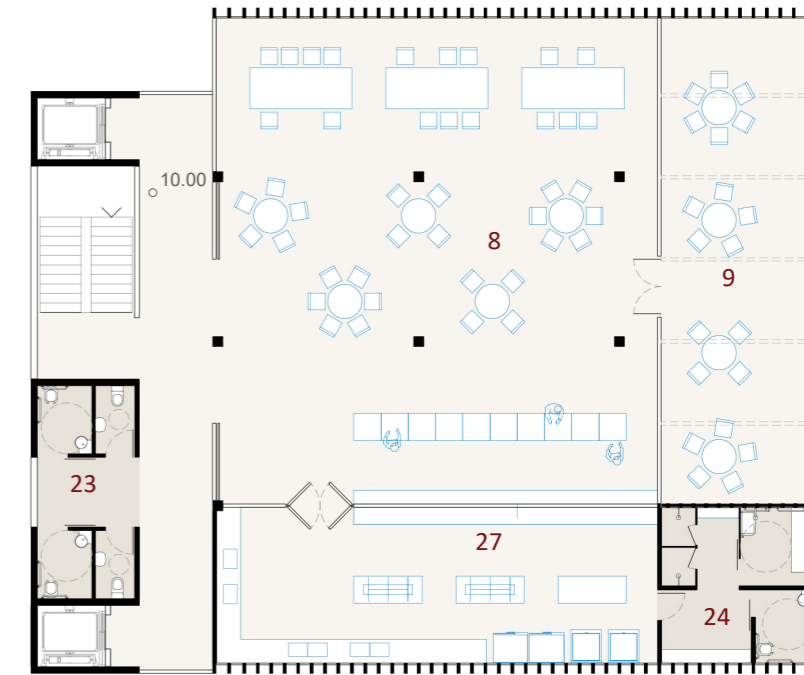
- 23 sanitários



PLANTA 1º PAVIMENTO
+6.50 m



PLANTA 2º PAVIMENTO
+10.0 m



PLANTA 3º PAVIMENTO
+13.50 m



LEGENDA

CULTURAL

03 espaço multiuso

COMERCIAL

08 restaurante / bar

09 terraço/ mirante

ADMINISTRATIVO

10 lounge de autoridades e delegações

11 sala do comissário geral

12 sala do diretor

13 sala de reunião 8

14 sala de reunião 12

15 sala staff do pavilhão

16 sala contratados locais

17 copa

18 depósito administrativo

APOIO

23 sanitários

24 apoio

25 apoio audiovisual / cabine tradução

26 closet funcional / vestiários

27 cozinha