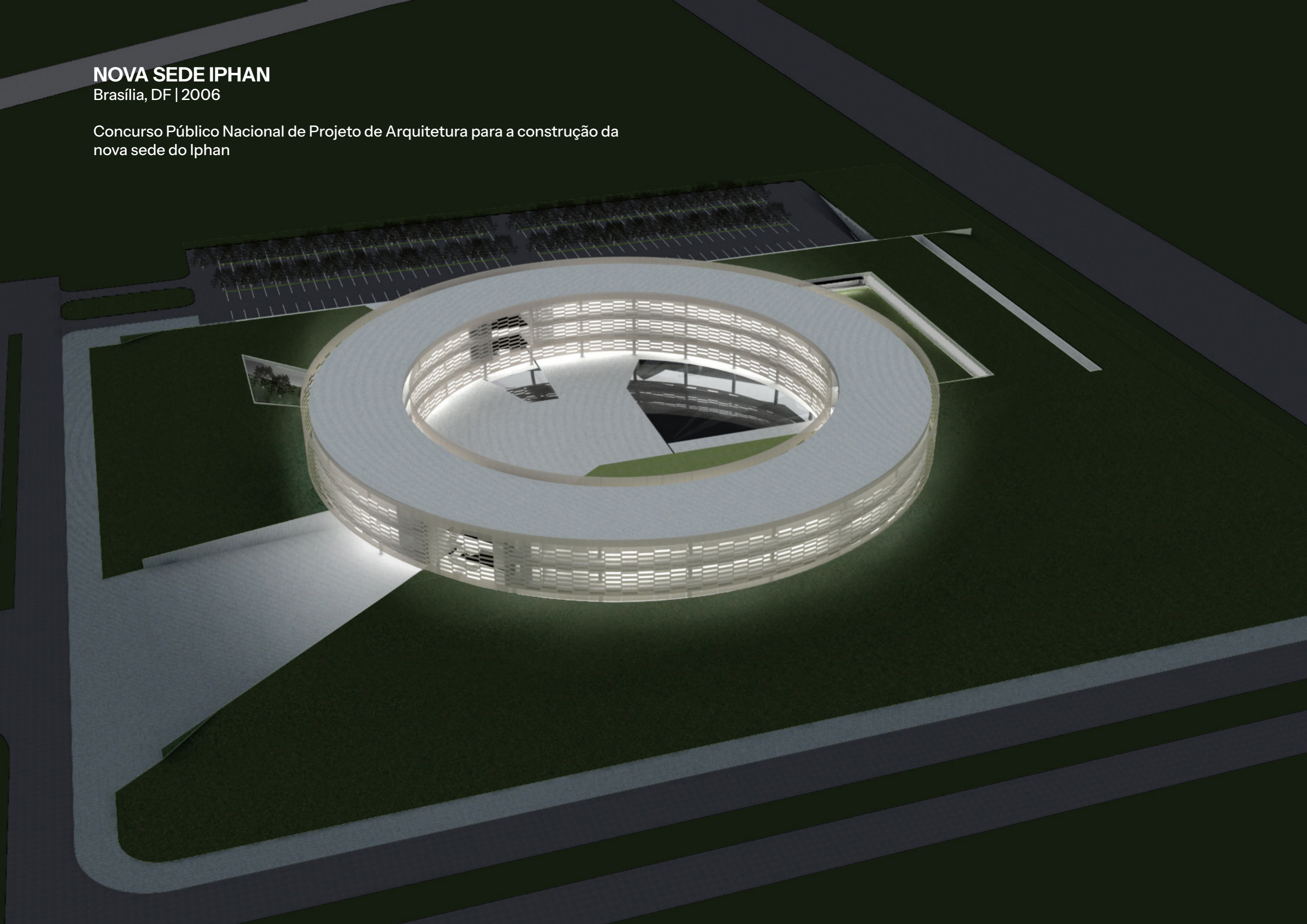
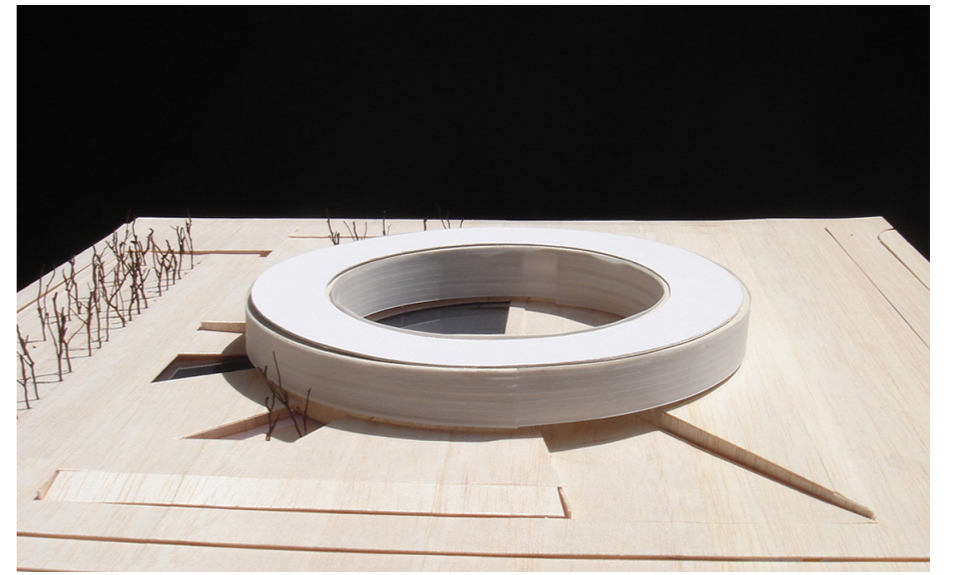
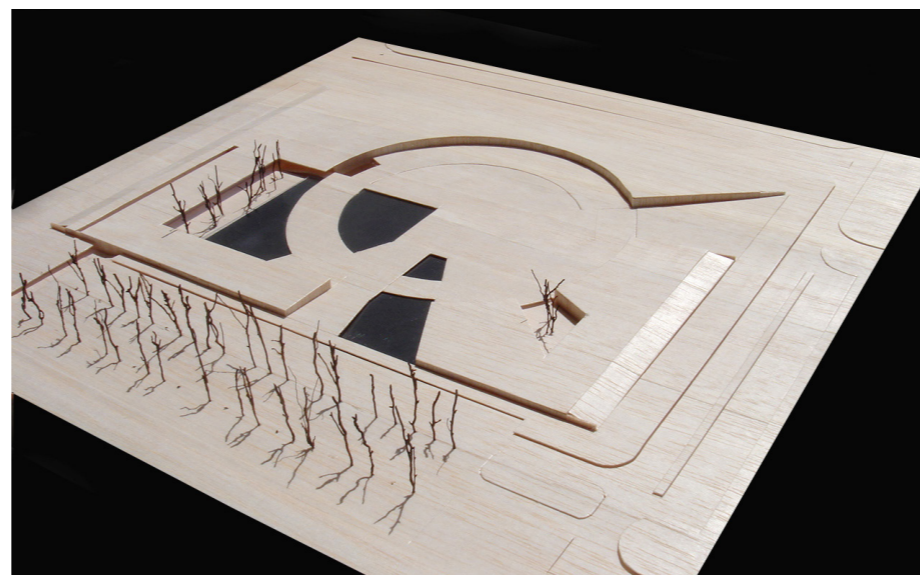
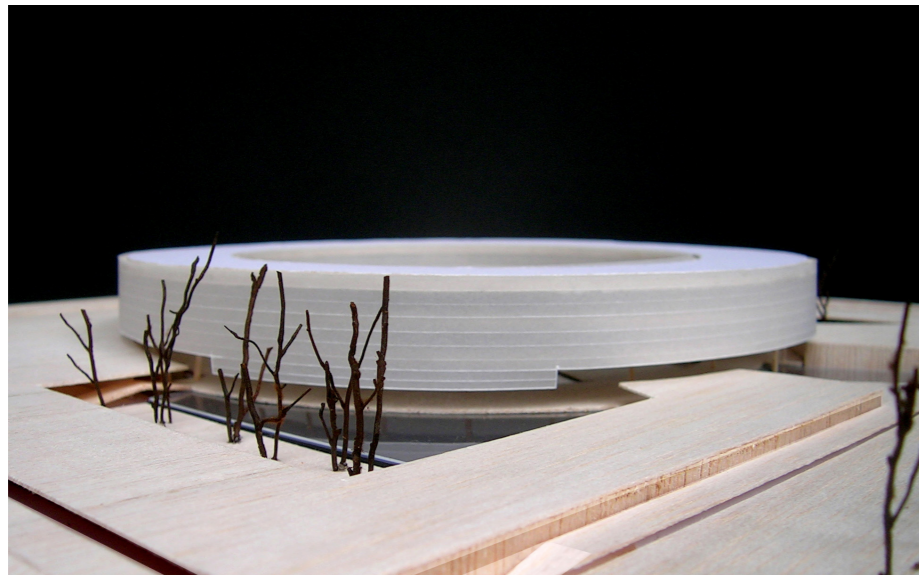
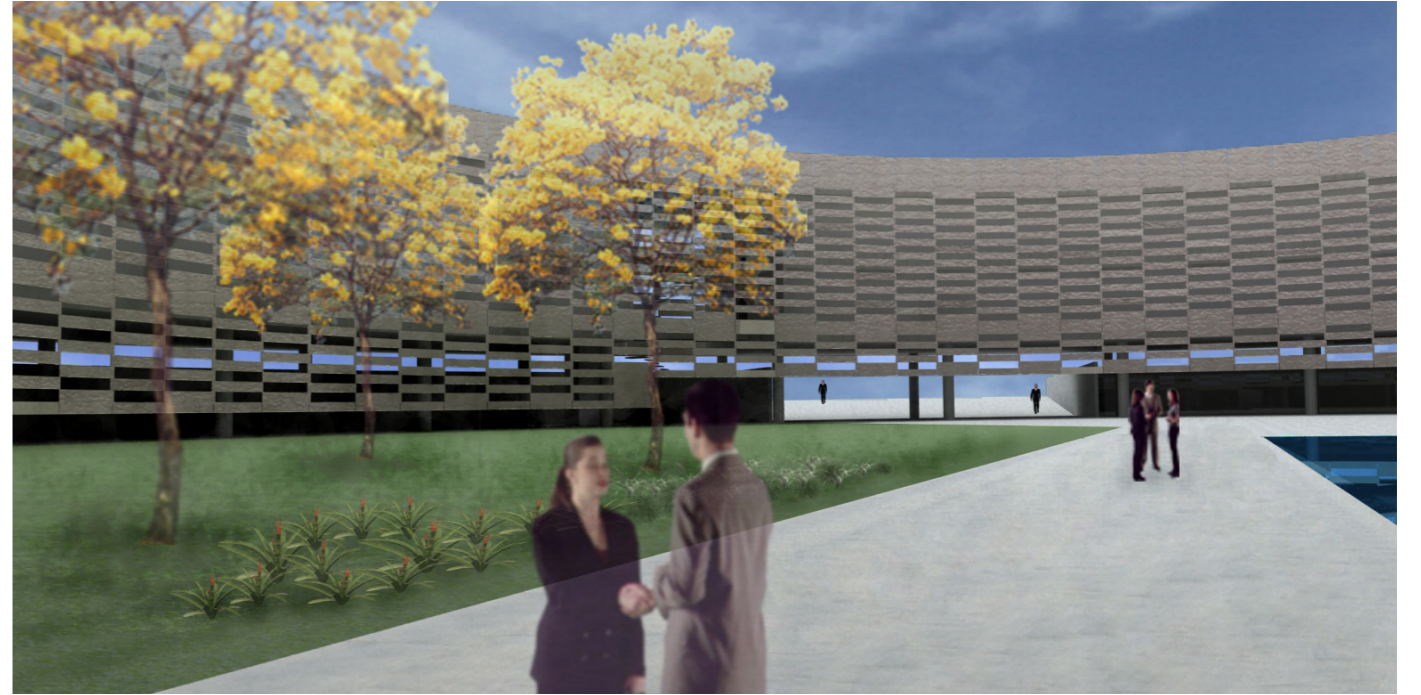
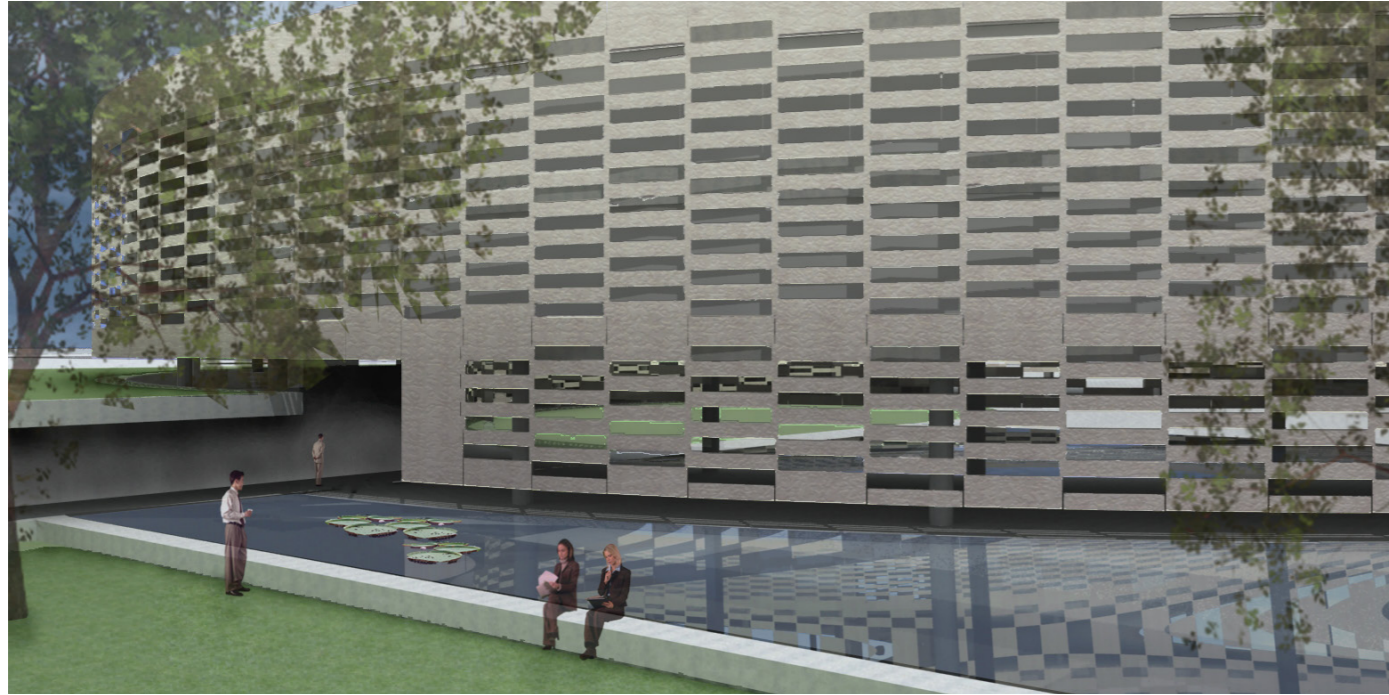


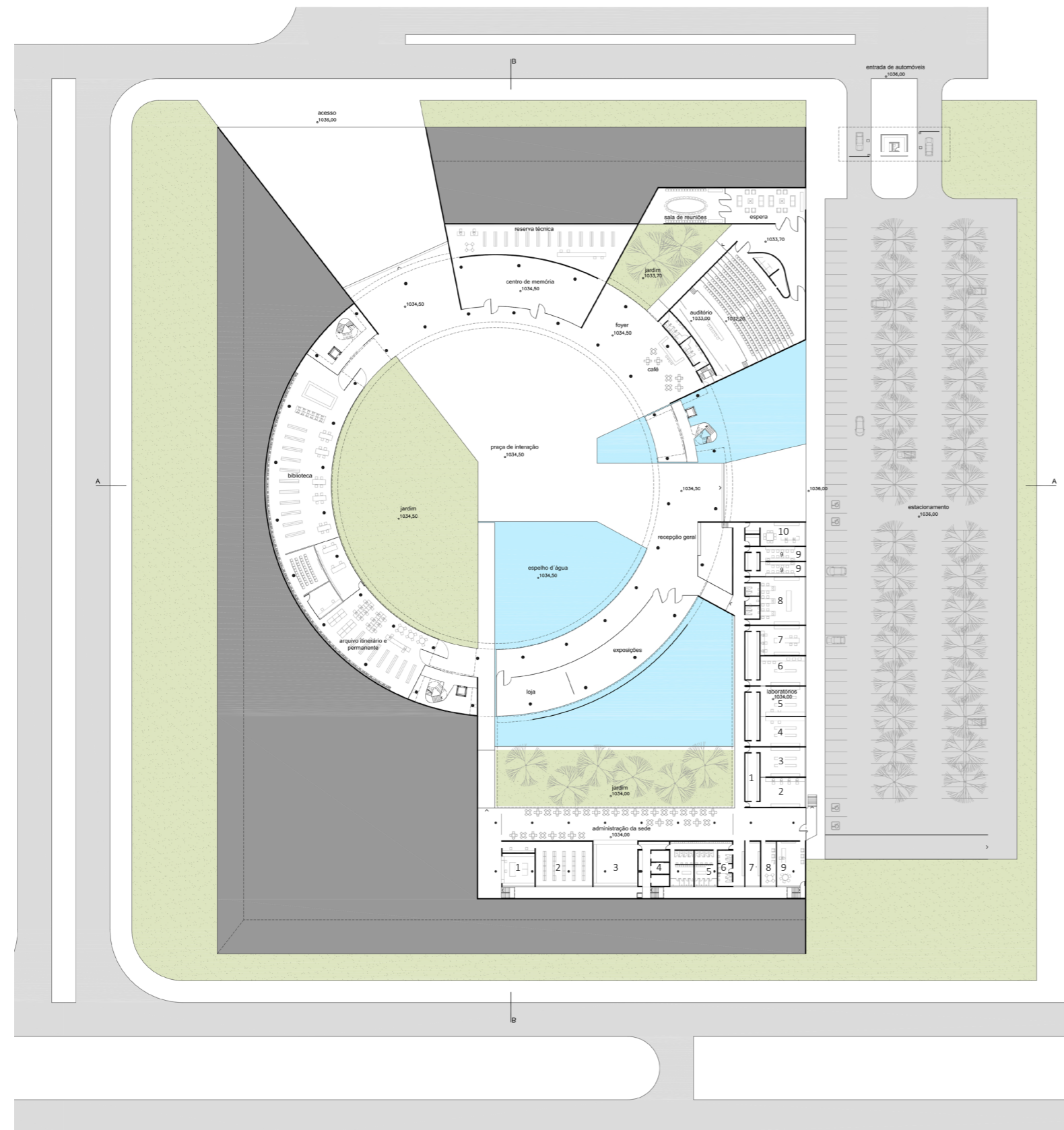
NOVA SEDE IPHAN

Brasília, DF | 2006

Concurso Público Nacional de Projeto de Arquitetura para a construção da nova sede do Iphan







LEGENDA:

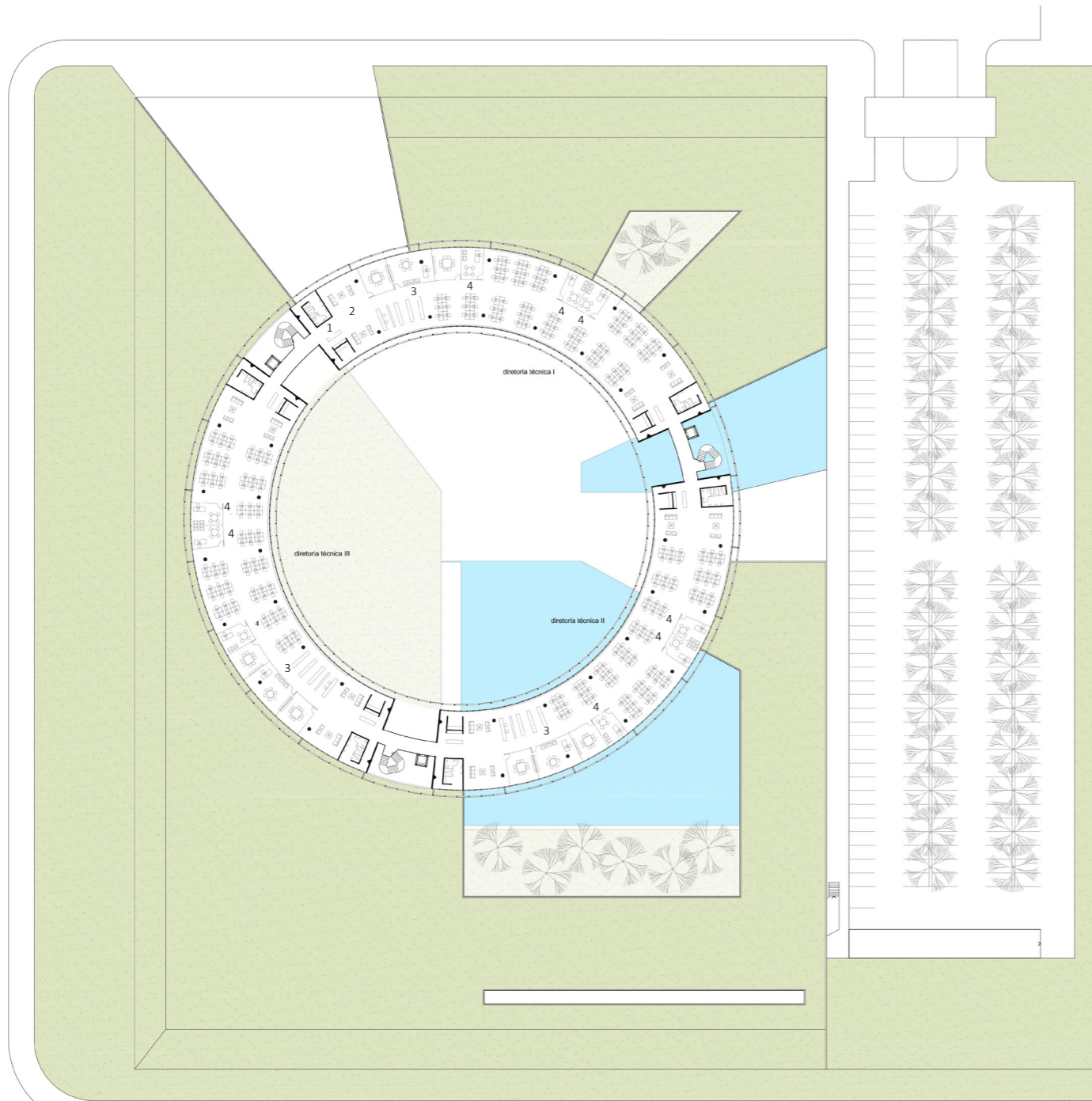
ADMINISTRAÇÃO DA SEDE

- 01.** REPOGRAFIA
- 02.** ALMOXARIFADO GERAL
- 03.** COZINHA
- 04.** DESPENSA E CÂMARA FRIA
- 05.** VESTIÁRIOS DOS FUNCIONÁRIOS
- 06.** SANITÁRIOS
- 07.** POSTO MÉDICO
- 08.** SALA DOS MOTORISTAS
- 09.** SALA DO ADMINISTRADOR E ARQUIVO CORRENTE

LABORATÓRIOS

- 01.** ALMOXARIFADO E FERRAMENTARIA
- 02.** EDIFICAÇÕES - MADEIRA
- 03.** EDIFICAÇÕES - SOLOS, ARGAMASSAS E REVESTIMENTOS
- 04.** BENS MÓVEIS E INTEGRADOS - PINTURA
- 05.** BENS MÓVEIS E INTEGRADOS - PAPEL
- 06.** BENS MÓVEIS E INTEGRADOS - IMAGINÁRIA
- 07.** GEOPROCESSAMENTO.
- 08.** ARQUEOLOGIA
- 09.** SALA DE AULA
- 10.** APOIO ADMINISTRATIVO

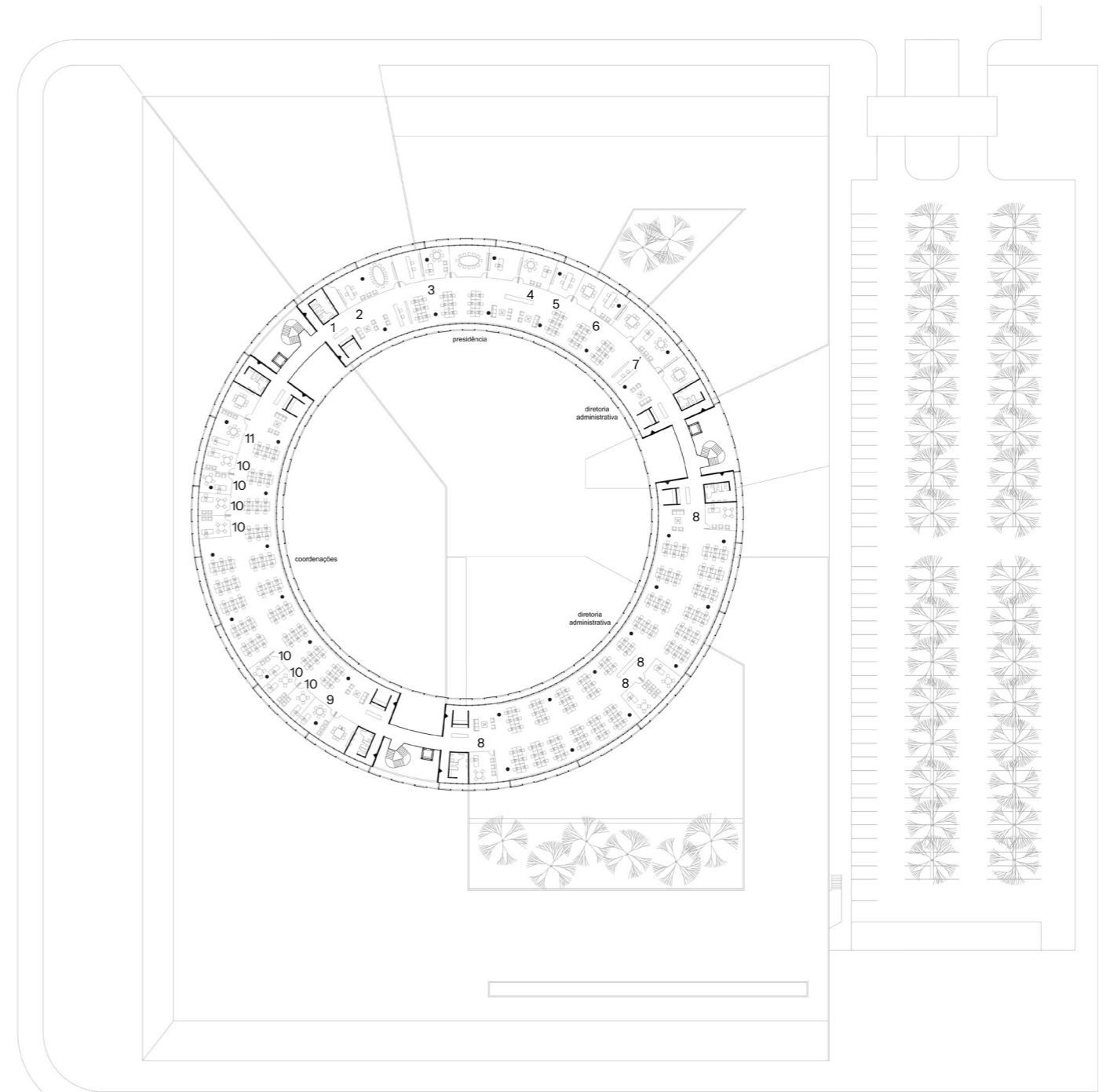




PLANTA DO 1º PAVIMENTO - NÍVEL 1043,50
esc. 1:500

LEGENDA:

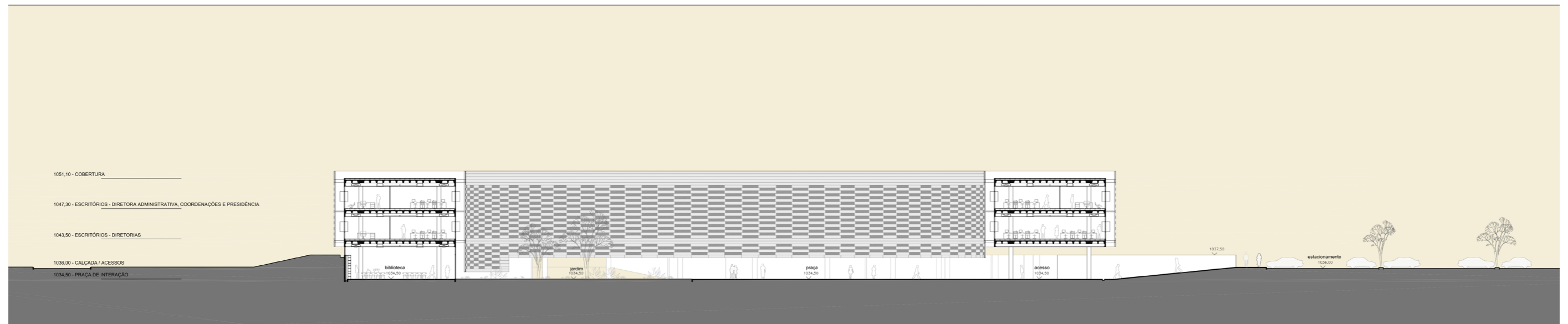
- 01.** RECEPÇÃO E COPA
- 02.** ESPERA
- 03.** DIRETORIA TÉCNICA - DIRETOR E APOIO
- 04.** DIRETORIA TÉCNICA - GERÊNCIAS 1, 2 E 3



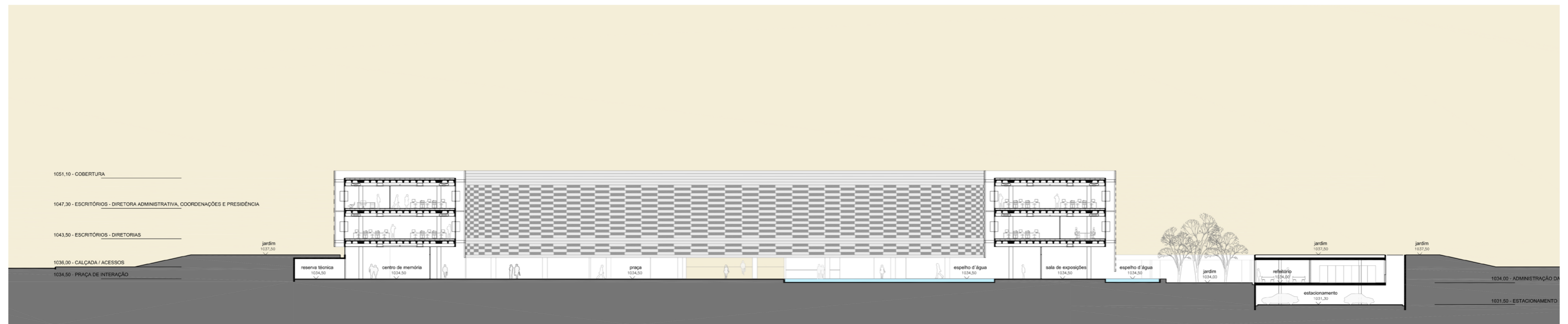
PLANTA DO 2º PAVIMENTO - NÍVEL 1047,30
esc. 1:500

LEGENDA:

- | | |
|--|--|
| <ul style="list-style-type: none"> 01. RECPCÃO E COPA 02. ESPERA 03. GABINETE 04. PROCURADORIA FEDERAL - PROFER 05. AUDITORIA INTERNA 06. CONSELHO CONSULTIVO 07. DIRETORIA ADMINISTRATIVA - DIRETOR | <ul style="list-style-type: none"> 08. DIRETORIA ADMINISTRATIVA - GERÊNCIAS 1, 2, 3 E 4 09. COORDENAÇÃO GERAL - COORDENADOR I 10. COORDENAÇÃO GERAL - GERÊNCIAS 11. COORDENAÇÃO GERAL - COORDENADOR II |
|--|--|



CORTE AA
esc. 1:250



CORTE BB
esc. 1:250